



INOXPARTS

HALBFABRIKATE

Produktkatalog & Preisliste 2026

Flachdach-Produkte

Entwässerungsrinnen und das dazugehörige Zubehör stehen im Zentrum unserer Tätigkeit. Die Wahl des eingesetzten Rohmaterials ist dabei ein entscheidender Faktor für die Langlebigkeit und nachhaltige Nutzung unserer Produkte.

Für die Herstellung (ISO 9001) unserer Rinnen, Roste, Kiesrahmen, Einfassungen und Überläufe verwenden wir überwiegend V2A-Edelstahlblech (X5CrNi18-10) gemäß DIN EN, Werkstoff-Nr. 1.4301.

Neben seiner ausgezeichneten Korrosionsbeständigkeit zeichnet sich dieses Material durch eine hohe Widerstandsfähigkeit gegenüber mechanischen Belastungen aus, insbesondere bei Reinigungs- und Unterhaltsarbeiten.

Der Edelstahl überzeugt zudem durch seine hochwertige, dekorative Optik und fügt sich harmonisch in unterschiedlichste Stein- und Betonplatten ein – ideal für begehbare Dachflächen und Terrassen.

Die Preisliste enthält eine Auswahl an Produkten, die in der Regel ab Lager lieferbar sind. Sie wird kontinuierlich erweitert und steht Ihnen jederzeit in der aktuellsten Version unter www.inoxparts.ch zur Verfügung.

Produits pour toits plats

Les caniveaux de drainage et leurs accessoires constituent le cœur de nos activités. Le choix de la matière première utilisée est un élément déterminant pour garantir la durabilité et la longévité de nos produits.

Pour la fabrication (ISO 9001) de nos gouttières plates, grilles (caniveaux), cadres de gravier, bordures et trop-pleins, nous utilisons principalement de la tôle d'acier inoxydable V2A (X5CrNi18-10) conforme à la norme DIN EN, matériau 1.4301.

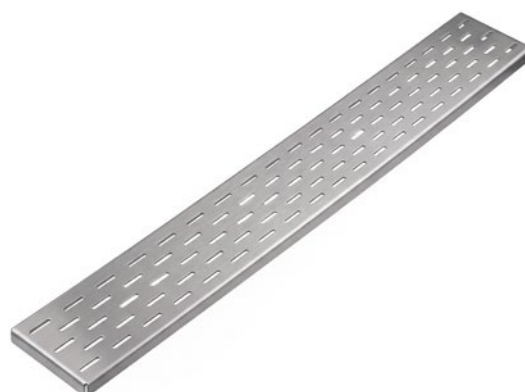
Outre son excellente résistance à la corrosion, ce matériau offre une grande robustesse face aux sollicitations mécaniques, notamment lors des travaux de nettoyage et d'entretien.

L'acier inoxydable présente également un aspect esthétique de haute qualité et s'intègre harmonieusement à une grande variété de dalles en pierre ou en béton, sur des surfaces de toiture et des terrasses accessibles.

La liste de prix présente une sélection de produits généralement disponibles en stock. Elle est mise à jour en permanence et peut être consultée à tout moment dans sa version la plus récente sur www.inoxparts.ch

Lochrost zu Entwässerungsrinnen Caniveau d'écoulement

Werkstoff / Matériau 40 = CrNi
Werkstoff-Nr. / N° de matère 1.4301
Materialstärke / Épaisseur matériau 1.5 mm



Modell: Rechteckig / Quadro

Art.-Nr.	Länge mm	Breite mm	Höhe mm	Netto Preis CHF / Meter
N° d'art	Longueur mm	Largeur mm	Hauteur mm	Prix net CHF / mètre
21.100	1000	122	20	n. A.
21.101	1000	78	20	n. A.
21.104	1000	98	20	n. A.

ohne Kopfkantung, seitlich ausgeklinkt / Extrémité non pliée

Art.-Nr.	Länge mm	Breite mm	Höhe mm	Netto Preis CHF / Meter
N° d'art	Longueur mm	Largeur mm	Hauteur mm	Prix net CHF / mètre
21.106	1000	122	20	n. A.

ohne Kopfkantung / Extrémité non pliée

Art.-Nr.	Länge mm	Breite mm	Höhe mm	Netto Preis CHF / Meter
N° d'art	Longueur mm	Largeur mm	Hauteur mm	Prix net CHF / mètre
21.107	1000	98	20	n. A.
21.108	1000	122	20	n. A.

Modell: Ellipso / Demi round

Art.-Nr.	Länge mm	Breite mm	Höhe mm	Netto Preis CHF / Meter
N° d'art	Longueur mm	Largeur mm	Hauteur mm	Prix net CHF / mètre
21.102	1000	78	20	n. A.
21.103	1000	122	20	n. A.
21.105	1000	98	20	n. A.

Entwässerungsrinnen Gouttière plate

Werkstoff / Matériau 40 = CrNi
 Werkstoff-Nr. / N° de matère 1.4301
 Materialstärke / Épaisseur matériau 0.8 mm
 Länge des Artikels / Longueur des produits 2000 mm



Art.-Nr.	Länge mm	Breite mm	Höhe mm	Netto Preis CHF / Meter
N° d'art	Longueur mm	Largeur mm	Hauteur mm	Prix net CHF / mètre
21.110	2000	125	20	n. A.
21.111	2000	80	40	n. A.
21.112	2000	100	40	n. A.
21.113	2000	125	40	n. A.
21.114	2000	80	50	n. A.
21.115	2000	100	50	n. A.
21.116	2000	125	50	n. A.
21.117	2000	80	60	n. A.
21.118	2000	100	60	n. A.
21.119	2000	125	60	n. A.

Bodenstücke Fonds pour caniveau d'écoulement

Werkstoff / Matériau 40 = CrNi
 Werkstoff-Nr. / N° de matère 1.4301
 Materialstärke / Épaisseur matériau 0.8 mm
 Länge des Artikels / Longueur des produits 80 / 100 / 125 mm



Art.-Nr.	Länge mm	Breite mm	Höhe mm	Netto Preis CHF / Stk.
N° d'art	Longueur mm	Largeur mm	Hauteur mm	Prix net CHF / pcs.
21.140	10	80	40	n. A.
21.141	10	100	40	n. A.
21.142	10	125	40	n. A.
21.143	10	80	50	n. A.
21.144	10	100	50	n. A.
21.145	10	125	50	n. A.
21.146	10	80	60	n. A.
21.147	10	100	60	n. A.
21.148	10	125	60	n. A.

Winkelstück zu Flachdachrinne Equerres pour caniveau d'écoulement



Werkstoff / Matériau 40 = CrNi
 Werkstoff-Nr. / N° de matérie 1.4301
 Materialstärke / Épaisseur matériau 1.5 mm
 Länge des Artikels / Longueur des produits 20/20 mm

Art.-Nr.	Länge mm	Breite mm	Höhe mm	Netto Preis CHF / Stk.
N° d'art	Longueur mm	Largeur mm	Hauteur mm	Prix net CHF / pcs.
21.120	20/20	122	40	n. A.
21.121	20/20	80	40	n. A.
21.122	20/20	100	40	n. A.
21.123	20/20	80	50	n. A.
21.124	20/20	100	50	n. A.
21.125	20/20	125	50	n. A.
21.126	20/20	80	60	n. A.
21.127	20/20	100	60	n. A.
21.128	20/20	125	60	n. A.
21.129	20/20	125	20	n. A.

Abzweiger "T" Embranchements "T"



Werkstoff / Matériau 40 = CrNi
 Werkstoff-Nr. / N° de matérie 1.4301
 Materialstärke / Épaisseur matériau 0.8 mm
 Länge des Artikels / Longueur des produits 400 mm

Art.-Nr.	Länge mm	Breite mm	Höhe mm	Netto Preis CHF / Stk.
N° d'art	Longueur mm	Largeur mm	Hauteur mm	Prix net CHF / pcs.
21.130	400	125	40	n. A.
21.131	400	80	40	n. A.
21.132	400	100	40	n. A.
21.133	400	80	50	n. A.
21.134	400	100	50	n. A.
21.135	400	125	50	n. A.
21.136	400	80	60	n. A.
21.137	400	100	60	n. A.
21.138	400	125	60	n. A.

Kieswinkel CrNi Garde - Gravier

Werkstoff / Matériau	40 = CrNi
Werkstoff-Nr. / N° de matère	1.4301
Materialstärke / Épaisseur matériau	1.25 mm
Länge des Artikels / Longueur des produits	3000 mm



Art.-Nr.	Länge mm	Breite mm	Höhe mm	Netto Preis CHF / Meter
N° d'art	Longueur mm	Largeur mm	Hauteur mm	Prix net CHF / mètre
21.153	3000	30	50	n. A.
21.150	3000	40	60	n. A.
21.151	3000	40	100	n. A.
21.152	3000	100	100	n. A.
21.154	3000	80	100	n. A.
21.383	3000	50	150	n. A.

Kieswinkel ALU Garde-Gravier ALU

Werkstoff / Matériau	ALU
Werkstoff-Nr. / N° de matère	3.0515
Materialstärke / Épaisseur matériau	2.0 mm
Länge des Artikels / Longueur des produits	3000 mm



Art.-Nr.	Länge mm	Breite mm	Höhe mm	Netto Preis CHF / Meter
N° d'art	Longueur mm	Largeur mm	Hauteur mm	Prix net CHF / mètre
21.158	3000	30	50	n. A.
21.155	3000	40	60	n. A.
21.156	3000	40	100	n. A.
21.157	3000	100	100	n. A.
21.159	3000	80	100	n. A.
21.380	3000	50	150	n. A.

Kieswinkel-Briden Brides pour garde gravier

Werkstoff / Matériau
Werkstoff-Nr. / N° de matére
Materialstärke / Épaisseur matériau

40 = CrNi
1.4301
0.8 mm



Art.-Nr.	Länge mm	Breite mm	Höhe mm	Netto Preis CHF / Stk.
N° d'art	Longueur mm	Largeur mm	Hauteur mm	Prix net CHF / pcs.
21.280	110	40	60	n. A.
21.281	110	100	40	n. A.
21.282	110	50	30	n. A.
21.284	110	100	80	n. A.

Werkstoff / Matériau
Werkstoff-Nr. / N° de matére
Materialstärke / Épaisseur matériau

40 = CrNi
1.4301
1.2 mm



Art.-Nr.	Länge mm	Breite mm	Höhe mm	Netto Preis CHF / Stk.
N° d'art	Longueur mm	Largeur mm	Hauteur mm	Prix net CHF / pcs.
21.285	40	120	120	n. A.
21.286	120	140	120	n. A.

Fugenprofil "Z" Cornière Étagère "Z"

Werkstoff / Matériau 40 = CrNi
 Werkstoff-Nr. / N° de matère 1.4301
 Materialstärke / Épaisseur matériau 1.0 mm
 Länge des Artikels / Longueur des produits 2000 mm



Art.-Nr.	Länge mm	Breite mm	Höhe mm	Netto Preis CHF / Meter
N° d'art	Longueur mm	Largeur mm	Hauteur mm	Prix net CHF / mètre
21.160	2000	20	20	n. A.
21.161	2000	20	30	n. A.
21.162	2000	20	40	n. A.

Fugenprofil "U" Cornière Étagère "U"

Werkstoff / Matériau 40 = CrNi
 Werkstoff-Nr. / N° de matère 1.4301
 Materialstärke / Épaisseur matériau 1.0 mm
 Länge des Artikels / Longueur des produits 2000 mm



Art.-Nr.	Länge mm	Breite mm	Höhe mm	Netto Preis CHF / Meter
N° d'art	Longueur mm	Largeur mm	Hauteur mm	Prix net CHF / mètre
21.165	2000	20	20	n. A.
21.166	2000	20	30	n. A.
21.167	2000	20	40	n. A.

Retentionsrahmen Cadre de rétention



Werkstoff / Matériau

40 = CrNi

Werkstoff-Nr. / N° de matère

1.4301

Materialstärke / Épaisseur matériau

1.0/1.5 mm

Art.-Nr.	Länge mm	Breite mm	Höhe mm	Netto Preis CHF / Stk.
N° d'art	Longueur mm	Largeur mm	Hauteur mm	Prix net CHF / pcs.
21.325	300	300	125	n. A.
Staurohrhöhe			100	-
Rückhaltestufe	Abflusshöhe in mm	Abflussmenge L/S	Abflussfläche cm ²	-
1	12	0.3	12	-
2	25	0.45	18	-

Max. Abflussmenge nach Swisstec-Richtlinien «Dachentwässerung».

Lochrost Grille à trou



Werkstoff / Matériau

40 = CrNi

Werkstoff-Nr. / N° de matère

1.4301

Materialstärke / Épaisseur matériau

1.25 mm

Art.-Nr.	Länge mm	Breite mm	Höhe mm	Netto Preis CHF / Stk.
N° d'art	Longueur mm	Largeur mm	Hauteur mm	Prix net CHF / pcs.
21.600	100	100	20	n. A.
21.601	150	150	20	n. A.
21.602	200	200	20	n. A.
21.603	250	250	20	n. A.

Lochrost mit Aufsetzrahmen Grille perforée avec cadre de support



Werkstoff / Matériau 40 = CrNi
Werkstoff-Nr. / N° de matère 1.4301
Materialstärke / Épaisseur matériau 1.25 mm

Modell: Rechteckig / Quadro

Art.-Nr.	Länge mm	Breite mm	Höhe mm	Netto Preis CHF / Stk.
N° d'art	Longueur mm	Largeur mm	Hauteur mm	Prix net CHF / pcs.
21.180	100	100	20	n. A.
21.181	150	150	20	n. A.
21.182	200	200	20	n. A.
21.186	250	250	20	n. A.



Werkstoff / Matériau 40 = CrNi
Werkstoff-Nr. / N° de matère 1.4301
Materialstärke / Épaisseur matériau 1.25 mm

Modell: Ellipso / Demi round

Art.-Nr.	Länge mm	Breite mm	Höhe mm	Netto Preis CHF / Stk.
N° d'art	Longueur mm	Largeur mm	Hauteur mm	Prix net CHF / pcs.
21.183	100	100	20	n. A.
21.184	150	150	20	n. A.
21.185	200	200	20	n. A.
21.187	250	250	20	n. A.

Kiesrahmen verstellbar, 3-teilig Cadre pour gravier type réglable, 3 pièces

Werkstoff / Matériau 40 = CrNi
Werkstoff-Nr. / N° de matérie 1.4301
Materialstärke / Épaisseur matériau 1.25 mm



Modell: Rechteckig / Quadro

Art.-Nr.	Länge mm	Breite mm	Höhe mm	Netto Preis CHF / Stk.
N° d'art	Longueur mm	Largeur mm	Hauteur mm	Prix net CHF / pcs.
21.170	150	150	70 - 130	n. A.
21.171	200	200	70 - 130	n. A.

Modell: Ellipso / Demi round

Art.-Nr.	Länge mm	Breite mm	Höhe mm	Netto Preis CHF / Stk.
N° d'art	Longueur mm	Largeur mm	Hauteur mm	Prix net CHF / pcs.
21.172	150	150	70 - 130	n. A.
21.173	200	200	70 - 130	n. A.

Gitterrost zu Aufsetzrahmen Grille caillebotis

Werkstoff / Matériau 40 = CrNi
Werkstoff-Nr. / N° de matérie 1.4301
Materialstärke / Épaisseur matériau 1.25 mm



Art.-Nr.	Länge mm	Breite mm	Höhe mm	Netto Preis CHF / Stk.
N° d'art	Longueur mm	Largeur mm	Hauteur mm	Prix net CHF / pcs.
21.500	100	100	20	n. A.
21.501	150	150	20	n. A.
21.502	200	200	20	n. A.
21.503	250	250	20	n. A.

Lochrost zu Aufsetzrahmen Grille à trou



Werkstoff / Matériau 40 = CrNi
Werkstoff-Nr. / N° de matère 1.4301
Materialstärke / Épaisseur matériau 1.25 mm

Modell: Rechteckig / Quadro

Art.-Nr.	Länge mm	Breite mm	Höhe mm	Netto Preis CHF / Stk.
N° d'art	Longueur mm	Largeur mm	Hauteur mm	Prix net CHF / pcs.
21.484	100	100	20	n. A.
21.485	150	150	20	n. A.
21.486	200	200	20	n. A.
21.487	250	250	20	n. A.



Werkstoff / Matériau 40 = CrNi
Werkstoff-Nr. / N° de matère 1.4301
Materialstärke / Épaisseur matériau 1.25 mm

Modell: Ellipso / Demi round

Art.-Nr.	Länge mm	Breite mm	Höhe mm	Netto Preis CHF / Stk.
N° d'art	Longueur mm	Largeur mm	Hauteur mm	Prix net CHF / pcs.
21.490	100	100	20	n. A.
21.491	150	150	20	n. A.
21.492	200	200	20	n. A.
21.493	250	250	20	n. A.

Aufsetzrahmen Cadre carrés

Werkstoff / Matériau
Werkstoff-Nr. / N° de matère
Materialstärke / Épaisseur matériau

40 = CrNi
1.4301
1.25 mm

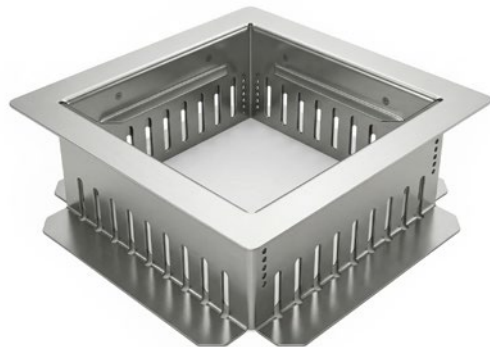


Art.-Nr.	Länge mm	Breite mm	Höhe mm	Netto Preis CHF / Stk.
N° d'art	Longueur mm	Largeur mm	Hauteur mm	Prix net CHF / pcs.
21.480	100	100	20	n. A.
21.481	150	150	20	n. A.
21.482	200	200	20	n. A.
21.483	250	250	20	n. A.

Aufsetzrahmen, verstellbar Cadre de pose, réglable en hauteur

Werkstoff / Matériau
Werkstoff-Nr. / N° de matère
Materialstärke / Épaisseur matériau

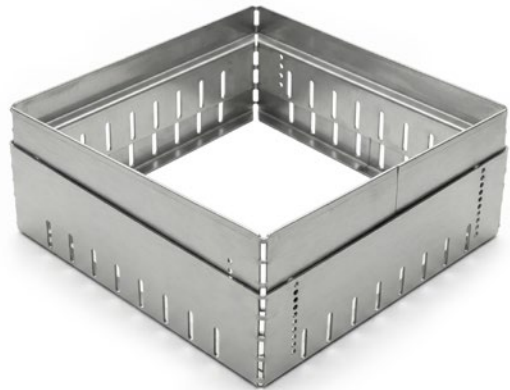
40 = CrNi
1.4301
0.8 mm



Art.-Nr.	Länge mm	Breite mm	Höhe mm	Netto Preis CHF / Stk.
N° d'art	Longueur mm	Largeur mm	Hauteur mm	Prix net CHF / pcs.
21.300	100	100	70-130	n. A.
21.301	150	150	70-130	n. A.
21.302	200	200	70-130	n. A.
21.303	250	250	70-130	n. A.
21.305	100	100	40-70	n. A.
21.306	150	150	40-70	n. A.
21.307	200	200	40-70	n. A.
21.308	250	250	40-70	n. A.

Kiesrahmen verstellbar Cadre pour gravier type réglable

Werkstoff / Matériau 40 = CrNi
Werkstoff-Nr. / N° de matére 1.4301
Materialstärke / Épaisseur matériau 1.25 mm



Art.-Nr.	Länge mm	Breite mm	Höhe mm	Netto Preis CHF / Stk.
N° d'art	Longueur mm	Largeur mm	Hauteur mm	Prix net CHF / pcs.
22.300	100	100	40-70	n. A.
22.301	150	150	40-70	n. A.
22.302	200	200	40-70	n. A.
22.303	250	250	40-70	n. A.
22.305	100	100	70 - 130	n. A.
22.306	150	150	70 - 130	n. A.
22.307	200	200	70 - 130	n. A.
22.308	250	250	70 - 130	n. A.

Kiesrahmen 40 Cadre de gravier 40 CrNi

Werkstoff / Matériau 40 = CrNi
Werkstoff-Nr. / N° de matére 1.4301
Materialstärke / Épaisseur matériau 0.8 mm



Art.-Nr.	Länge mm	Breite mm	Höhe mm	Netto Preis CHF / Stk.
N° d'art	Longueur mm	Largeur mm	Hauteur mm	Prix net CHF / pcs.
21.260	100	100	40	n. A.
21.261	150	150	40	n. A.
21.260	200	200	40	n. A.
21.261	250	250	40	n. A.

Kiesrahmen zu Laubkorb 80 Cadre de gravier 40 CrNi

Werkstoff / Matériau
Werkstoff-Nr. / N° de matère
Materialstärke / Épaisseur matériau

40 = CrNi
1.4301
0.8 mm



Art.-Nr.	Länge mm	Breite mm	Höhe mm	Netto Preis CHF / Stk.
N° d'art	Longueur mm	Largeur mm	Hauteur mm	Prix net CHF / pcs.
21.310	100	100	80	n. A.
21.311	150	150	80	n. A.
21.311	200	200	80	n. A.
21.313	250	250	80	n. A.

Kiesrahmen 120 "Couper" Cadre de gravier 40 CrNi

Werkstoff / Matériau
Werkstoff-Nr. / N° de matère
Materialstärke / Épaisseur matériau

40 = CrNi
1.4301
1.0 mm



Art.-Nr.	Länge mm	Breite mm	Höhe mm	Netto Preis CHF / Stk.
N° d'art	Longueur mm	Largeur mm	Hauteur mm	Prix net CHF / pcs.
21.320	150	150	120	n. A.
21.171	200	200	120	n. A.

Dachwassereinläufe Entrées de toit

Werkstoff / Matériau
Werkstoff-Nr. / N° de matère
Materialstärke / Épaisseur matériau
Stützenlänge / Languer du tuyau

40 = CrNi
1.4301
1.0 mm
400 mm



Art.-Nr.	Dimensions mm	Stützenlänge mm	Tablett mm	Netto Preis CHF / Stk.
N° d'art	Dimmension mm	Tubular mm	Plateau mm	Prix net CHF / pcs.
21.340	50	400	400 / 400	n. A.
21.190	56	400	400 / 400	n. A.
21.191	63	400	400 / 400	n. A.
21.133	73	400	400 / 400	n. A.
21.131	73	500	400 / 400	n. A.
21.192	75	400	400 / 400	n. A.
21.193	90	400	400 / 400	n. A.
21.332	90	500	400 / 400	n. A.
21.333	95	400	400 / 400	n. A.
21.334	98	400	400 / 400	n. A.
21.335	98	500	400 / 400	n. A.
21.194	110	400	400 / 400	n. A.
21.336	110	500	400 / 400	n. A.
21.337	118	400	400 / 400	n. A.
21.195	125	400	450 / 450	n. A.
21.338	140	400	500 / 500	n. A.
21.339	160	400	500 / 500	n. A.

Dachwassereinläufe mit konischem Einlauf Entrées de toit, drain conique

Werkstoff / Matériau 40 = CrNi
 Werkstoff-Nr. / N° de matère 1.4301
 Materialstärke / Épaisseur matériau 1.0 mm
 Stützenlänge / Langer du tuyau 400 mm



Art.-Nr.	Dimensions mm	Stützenlänge mm	Tablett mm	Netto Preis CHF / Stk.
N° d'art	Dimension mm	Tubular mm	Plateau mm	Prix net CHF / pcs.
21.401	56	400	400 / 400	n. A.
21.402	63	400	400 / 400	n. A.
21.403	73	400	400 / 400	n. A.
21.404	75	400	400 / 400	n. A.
21.405	90	400	400 / 400	n. A.
21.406	95	400	400 / 400	n. A.
21.407	98	400	400 / 400	n. A.
21.408	110	400	400 / 400	n. A.
21.409	118	400	400 / 400	n. A.
21.410	125	400	400 / 400	n. A.
21.338	140	400	500 / 500	n. A.

Rohreinfassungen Garniture de passage de tube

Werkstoff / Matériau 40 = CrNi
 Werkstoff-Nr. / N° de matère 1.4301
 Materialstärke / Épaisseur matériau 1.0 mm
 Stutzenlänge / Languer du tuyau 500 mm



Art.-Nr.	Dimmension mm	Stutzenlänge mm	Tablett mm	Netto Preis CHF / Stk.
N° d'art	Dimensions mm	Tubular mm	Plateau mm	Prix net CHF / pcs.
21.216	73	400	400 / 400	n. A.
21.200	75	400	400 / 400	n. A.
21.201	88	400	400 / 400	n. A.
21.217	95	400	400 / 400	n. A.
21.202	98	400	400 / 400	n. A.
21.203	110	400	400 / 400	n. A.
21.210	118	400	400 / 400	n. A.
21.204	120	400	400 / 400	n. A.
21.218	125	400	400 / 400	n. A.
21.211	138	400	400 / 400	n. A.
21.205	145	400	400 / 400	n. A.
21.212	148	400	400 / 400	n. A.
21.213	158	400	400 / 400	n. A.
21.206	165	400	400 / 400	n. A.
21.207	183	400	400 / 400	n. A.
21.208	208	400	400 / 400	n. A.
21.209	218	400	400 / 400	n. A.
21.214	238	400	400 / 400	n. A.
21.215	258	400	400 / 400	n. A.
21.390	308	400	400 / 400	n. A.
21.391	308	400	400 / 400	n. A.
21.392	358	400	400 / 400	n. A.

Kontrollstutze Embout de contrôle

Werkstoff / Matériau 40 = CrNi
 Werkstoff-Nr. / N° de matère 1.4301
 Materialstärke / Épaisseur matériau 1.25 mm
 Länge des Artikels / Longueur des produits 3000 mm



Art.-Nr.	Durchmesser mm	Höhe mm	Netto Preis CHF / Stk.
N° d'art	Diamètre mm	Hauteur mm	Prix net CHF / pcs.
21.240	125	400	n. A.
21.241	125	600	n. A.

Kabeldurchführung Passage de câbles

Werkstoff / Matériau 40 = CrNi
 Werkstoff-Nr. / N° de matère 1.4301
 Materialstärke / Épaisseur matériau 2.0 mm



Art.-Nr.	Durchmesser mm	Höhe mm	Netto Preis CHF / Stk.
N° d'art	Diamètre mm	Hauteur mm	Prix net CHF / pcs.
21.250	42.7	400/470	n. A.
21.260	100	390/580	n. A.

Notüberlauf Trop Plain

Werkstoff / Matériau 40 = CrNi
 Werkstoff-Nr. / N° de matère 1.4301
 Materialstärke / Épaisseur matériau 1.0 mm
 Stutzenlänge / Langer du tuyau 500 mm



Art.-Nr.	Dimensions mm	Stutzenlänge mm	Tablett mm	Netto Preis CHF / Stk.
N° d'art	Dimmension mm	Tubular mm	Plateau mm	Prix net CHF / pcs.
21.230	40x80	500	400 / 400	n. A.
21.231	50x100	500	400 / 400	n. A.
21.232	60x100	500	400 / 400	n. A.
21.233	60x150	500	400 / 400	n. A.
21.234	60x200	500	400 / 400	n. A.
21.235	60x250	500	400 / 400	n. A.
21.236	50x150	500	400 / 400	n. A.
21.237	50x200	500	400 / 400	n. A.
21.238	80x150	500	400 / 400	n. A.
21.239	60x80	500	400 / 400	n. A.

Notüberlauf mit rundem Stutzen Trop Plain "ronde"

Werkstoff / Matériau 40 = CrNi
 Werkstoff-Nr. / N° de matère 1.4301
 Materialstärke / Épaisseur matériau 1.0 mm
 Stutzenlänge / Langer du tuyau 500 mm



Art.-Nr.	Dimensions mm	Stutzenlänge mm	Tablett mm	Netto Preis CHF / Stk.
N° d'art	Dimmension mm	Tubular mm	Plateau mm	Prix net CHF / pcs.
21.370	48	500	400 / 400	n. A.
21.371	56	500	400 / 400	n. A.
21.372	63	500	400 / 400	n. A.
21.353	73	500	400 / 400	n. A.
21.354	98	500	400 / 400	n. A.
21.355	110	500	400 / 400	n. A.

Ausspeier eckig Déversoir carré

Flansch abgewinkelt / Bride coudée

Werkstoff / Matériau

Werkstoff-Nr. / N° de matére

Materialstärke / Épaisseur matériau

Stutzenlänge / Languer du tuyau

40 = CrNi

1.4301

1.0 mm

500 mm



Art.-Nr.	Dimensions mm	Stutzenlänge mm	Tablett - L mm	Netto Preis CHF / Stk.
N° d'art	Dimmension mm	Tubular mm	Plateau - L mm	Prix net CHF / pcs.
21.220	40x80	500	400 / 400	n. A.
21.221	50x100	500	400 / 400	n. A.
21.222	60x100	500	400 / 400	n. A.
21.223	60x150	500	400 / 400	n. A.
21.224	80x80	500	400 / 400	n. A.
21.225	80x120	500	400 / 400	n. A.

Ausspeier mit rundem Stutzen Déversoir "rond"

Flansch abgewinkelt / Bride coudée

Werkstoff / Matériau

Werkstoff-Nr. / N° de matére

Materialstärke / Épaisseur matériau

Stutzenlänge / Languer du tuyau

40 = CrNi

1.4301

1.0 mm

500 mm



Art.-Nr.	Dimensions mm	Stutzenlänge mm	Tablett - L mm	Netto Preis CHF / Stk.
N° d'art	Dimmension mm	Tubular mm	Plateau - L mm	Prix net CHF / pcs.
21.350	48	500	400 / 400	n. A.
21.351	56	500	400 / 400	n. A.
21.352	63	500	400 / 400	n. A.
21.353	73	500	400 / 400	n. A.
21.354	75	500	400 / 400	n. A.
21.355	90	500	400 / 400	n. A.
21.356	98	500	400 / 400	n. A.
21.357	110	500	400 / 400	n. A.

Ausspeier mit Bitumenkeil Déversoir carré, coin de bitume

Werkstoff / Matériau 40 = CrNi
 Werkstoff-Nr. / N° de matère 1.4301
 Materialstärke / Épaisseur matériau 1.0 mm
 Stutzenlänge / Languer du tuyau 500 mm



Art.-Nr.	Dimmension mm	Stutzenlänge mm	Tablett - L mm	Netto Preis CHF / Stk.
N° d'art	Dimensions mm	Tubular mm	Plateau - L mm	Prix net CHF / pcs.
21.220	40x80	500	400 / 400	n. A.
21.221	50x100	500	400 / 400	n. A.
21.222	60x100	500	400 / 400	n. A.
21.223	60x150	500	400 / 400	n. A.
21.224	80x80	500	400 / 400	n. A.
21.225	80x120	500	400 / 400	n. A.

Ausspeier rund mit Bitumenkeil Déversoir "rond", coin de bitume

Flansch abgewinkelt / Bride soudée

Werkstoff / Matériau 40 = CrNi
 Werkstoff-Nr. / N° de matère 1.4301
 Materialstärke / Épaisseur matériau 1.0 mm
 Stutzenlänge / Languer du tuyau 500 mm



Art.-Nr.	Dimmension mm	Stutzenlänge mm	Tablett - L mm	Netto Preis CHF / Stk.
N° d'art	Dimensions mm	Tubular mm	Plateau - L mm	Prix net CHF / pcs.
21.360	63	500	400 / 400	n. A.
21.361	73	500	400 / 400	n. A.
21.362	90	500	400 / 400	n. A.
21.363	98	500	400 / 400	n. A.
21.364	110	500	400 / 400	n. A.

Kabelbox Boîte de câble

Werkstoff / Matériau
Werkstoff-Nr. / N° de matère
Materialstärke / Épaisseur matériau

40 = CrNi
1.4301
0.8 mm



Art.-Nr.	Länge mm	Breite mm	Höhe mm	Netto Preis CHF / Stk.
N° d'art	Longueur mm	Largeur mm	Hauteur mm	Prix net CHF / pcs.
21.260	200	200	540	n. A.
21.261	200	200	740	n. A.

Kabelbox Boîte de câble

Werkstoff / Matériau
Werkstoff-Nr. / N° de matère
Materialstärke / Épaisseur matériau

40 = CrNi
1.4301
2.0 mm



Art.-Nr.	Länge mm	Breite mm	Höhe mm	Netto Preis CHF / Stk.
N° d'art	Longueur mm	Largeur mm	Hauteur mm	Prix net CHF / pcs.
21.262	100	100	240 / 490	n. A.



INOXPARTS
HALBFABRIKATE

INOXPARTS GMBH
Langenhagstrasse 20, 4127 Birsfelden

061 311 13 24 ; 079 251 47 33
info@inoxparts.ch | www.inoxparts.ch